

ケアレイ

CARELAY

介護・福祉業界を支える業務支援プラットフォーム



2025/10～

合同会社WaJu

現場経験から生まれたサービス



◆ 実体験に基づく課題解決

CARELAYは、15年以上の介護現場を経験した代表が、自身の実体験から非効率な業務を解消するために生まれたサービスです。

ICTシステムは操作が複雑で導入コストも高く、さらに求人や利用者獲得にも高額な紹介料が発生するなど、現場だけでなく「運営側」も多くの課題を抱えています。

CARELAYは、必要な機能に絞り、誰でも直感的に使えるUIを採用。導入・運用のコストを抑え、事業所の負担を軽減する仕組みを実現しました。

◆ CARELAYの目指すもの

多くのサービスが現場の効率化を目的とする中で、CARELAYは「運営側の支援」に重点を置いています。

運営に“余裕”が生まれれば、そのゆとりがスタッフや現場へのフォローや教育に還元され、結果として利用者の満足度にもつながる——

そんな循環型の好循環を目指すのが、CARELAYのあり方です。

介護業界の共通課題



深刻な人材不足

求人を出しても応募がない、紹介料が高額で継続的な採用活動が困難など、人材確保の問題は業界全体の課題となっています。新しく採用しても退職抑制ができずに慢性的な人手不足が続いています。

-
- ・求人サイトの掲載料が高額
 - ・紹介会社への手数料負担
 - ・小規模事業所は求人競争で不利



営業活動の課題

地域の事業所同士の情報共有が不十分で、空き状況の確認や連携先の開拓に時間と労力がかかっています。ICT導入が人間関係構築の障害になるという誤解があります。

-
- ・連携先の情報が古く更新されない
 - ・空き状況の確認に何度も電話
 - ・新しい連携先の発見が困難



アナログ業務の負担

多くの事業所では、いまだにFAXや電話での情報伝達が主流です。書類の整理、電話での確認作業、手書きでの記録など、デジタル化が遅れている現状があります。

-
- ・FAXの送受信確認に時間がかかる
 - ・電話でのやり取りで情報が曖昧になる
 - ・紙ベースの管理で情報が散乱

CARELAYの機能

事業所の求人・営業・連携を支える統合型プラットフォームです。
オンラインで効率化し、業務負担の大幅な軽減を実現します。



求人機能 Recruitment

掲載回数、掲載期間の制限なく、人材募集を継続的に実施できます。

ブログ機能で事業所の雰囲気を発信したり、イベント発信機能で採用説明会を公開することも可能



営業機能 Matching

訪問系、通所系、施設系など業種に限らず空き状況やサービス内容をオンラインで発信できます。

連携先との効率的なマッチングを促進し、関係構築をサポート



連携機能 Community

地域の事業所同士や法人内でグループを作れます。

電話やFAXを使わずメッセージを送り合い、書類の送付もファイル添付で情報共有を円滑化

【サブコンテンツ】業務効率化ツール集

書類作成やレク素材、情報収集に活用できるツールを、
ユーザーの要望に合わせて開発して無償で提供していきます。

求人機能：無制限・紹介料ゼロ

完全定額制

介護士、看護師、ケアマネ、管理者など職種を問わず求人情報を無制限で掲載可能です。

掲載料・紹介料は一切不要で、すべて月額料金に含まれています。

直接問い合わせシステム

求職者は気になる求人になicknameで直接問い合わせが可能。

面倒な仲介手続きなしで、スムーズな採用活動を実現します。

登録者へのスカウトもできます。

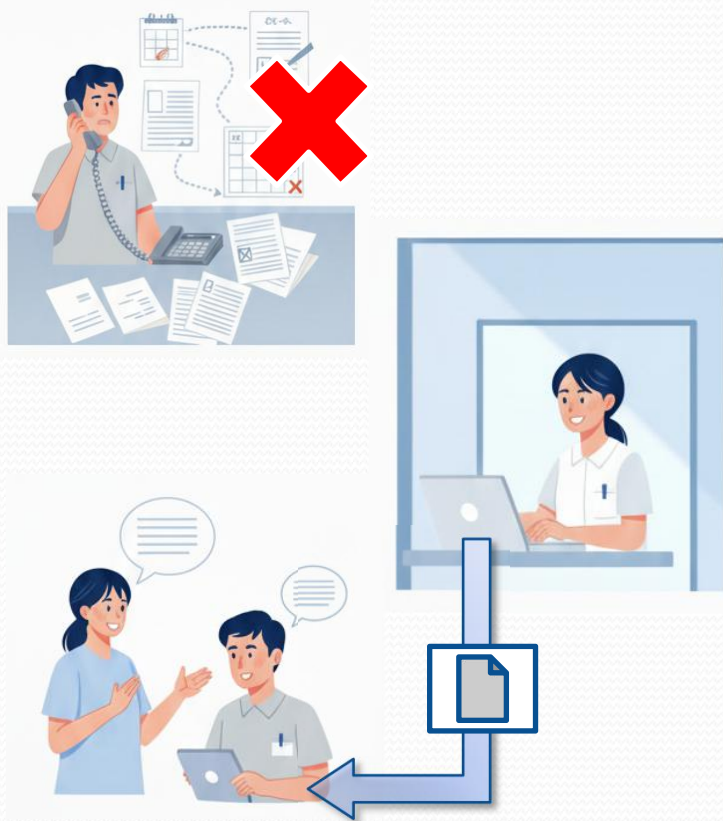
継続的な採用支援

コストを抑えて継続的な人材確保が可能。小規模事業所でも安心して長期的な求人活動を展開できます。



従来の求人サイトでは月額数万円の掲載料や、採用成功時に年収の20-30%の紹介料が必要でした。CARELAYなら月額5,500円/1事業所で無制限に求人を掲載でき、採用コストを大幅に削減できます。

営業機能：効率的なマッチング



従来の営業活動を変革

これまでの電話営業や訪問営業の手間を大幅に削減。
空き状況やサービス内容をオンラインで発信することで、
効率的な情報伝達を実現します。

主な機能

・リアルタイム空き状況の掲載

施設の空床、対応可能なヘルパー、デイサービスの利用枠などをリアルタイムで発信が可能です。

・問い合わせ管理

掲載したサービスはケアマネや相談員が条件を検索でき、そのまま問い合わせも可能。
空き情報からの問い合わせのため、「お断り」を激減できます。

期待できる効果

・情報伝達の正確性向上

電話での伝え間違いや聞き間違いを防止。連携後のサマリーやアセスメント情報をデータで共有できます。

・営業業務の効率化

感染症対策で対面で会えなくても関係構築のきっかけができ、アポイントメントの獲得にも有効です。

連携機能：情報共有をもっと簡単に

グループ作成機能

地域の事業所同士でつながり、情報共有やイベント案内を一括で発信。
発信範囲を設定できるので法人内の連絡も一括で共有。
SNSのようにフォローもでき、ネットワーク型連携を実現します。

ブログ機能

採用時のPR、サービスを探す相談員やケアマネの参考になるような事業所の特色をアピールできます。

Q&A機能

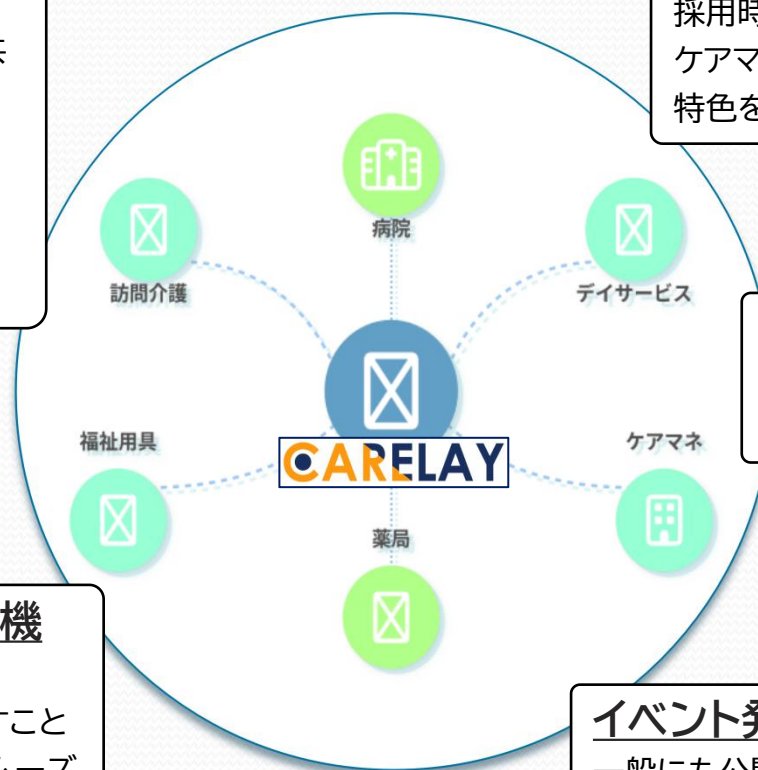
事業所同士で質疑応答ができ、悩み事をみんなで解決。

メッセージ&ファイル送信機能

普段のやりとりをメッセージで残すことができ、毎月の提供票や実績のスムーズな共有ができます。

イベント発信機能

一般にも公開したいイベントやセミナーの情報を発信。



利用料金と導入の流れ

¥5,500

月額料金(税込)

全機能使い放題の定額制

¥0

初期費用・登録料

導入時の費用は一切不要

¥0

追加料金

機能制限・従量課金なし

初回登録時には30日間無料でお試しいただけます。

簡単3ステップで導入完了

01 お申込み

WEBフォームにてお申込み、事業所情報を入力して送信。

02 アカウント登録

運営の確認後、登録可能であればお支払い情報確認メールをお送りします。

03 利用開始

事業所情報、お支払い情報に問題なければ、すぐに全機能をご利用いただけます。

マイページからの退会もいつでも可能ですのでお気軽に始められます。

CARELAY導入のメリット

時間短縮

電話、FAX、対面での説明、やりとりの時間を大幅に短縮。
送信ミスや印刷ミスを防止することでペーパーレスも促進できます。
業界の製品・サービスのプレスリリースも掲載できるので、必要な情報を膨大なネットで検索せずに収集できるようにします。

投資対効果

月額5,500円の投資で、営業・求人・連携業務の大幅な効率化を実現。
多数のICT導入費用と比較して、年間数十万円のコスト削減が期待できます。
また、採用に関しても求人情報掲載や採用手数料不要で、さらにコスト削減ができます。
特に小規模事業所では、限られた予算と人員で多くの業務をこなす必要があるため、システム化による効率化効果は絶大です。

継続的な価値提供

CARELAYは単なるツールではなく、業界の課題解決パートナーとして、継続的な機能改善とサポートを提供いたします。
現場の声を反映した機能追加や、業界動向に合わせたアップデートにより、長期的にご利用いただける価値あるプラットフォームを目指しています。





会社概要

会社名	合同会社WaJu(WaJu LLC)
所在地	〒658-0052 兵庫県神戸市東灘区住吉東町2丁目7-20 102
事業内容	ICT支援ソリューション開発・提供
設立年月日	2023年4月27年
ホームページ	https://www.waju.co.jp/
連絡先	info@waju.co.jp

合同会社WaJuは、介護・福祉業界で働く皆様が、本来の目的である「利用者様への質の高いケア」に集中できる環境を創ることを使命としています。

現場で感じた課題を技術で解決し、業界全体の効率化と発展に貢献してまいります。
CARELAYを通じて、一つでも多くの事業所様の業務改善にお役立ていただければと願っております。

お問い合わせ・資料請求：

CARELAYの詳細資料や無料デモのご希望は、お気軽にお問い合わせください。

<https://carelay.net/>